

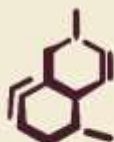


ФГБОУ ВО «ПРИВОЛЖСКИЙ ИССЛЕДОВАТЕЛЬСКИЙ
МЕДИЦИНСКИЙ УНИВЕРСИТЕТ»
МИНЗДРАВА РОССИИ

VIII МЕЖРЕГИОНАЛЬНАЯ НАУЧНО-ПРАКТИЧЕСКАЯ КОНФЕРЕНЦИЯ

САХАРНЫЙ ДИАБЕТ И ДРУГИЕ АСПЕКТЫ СОВРЕМЕННОЙ ЭНДОКРИНОЛОГИИ

2024



Ad Astra per Aspera

13.04

Г. НИЖНИЙ НОВГОРОД, ПР-Т. ГАГАРИНА, Д. 27, ГК «ОКА»

Организаторы:

- ❖ ФГБОУ ВО «Приволжский исследовательский медицинский университет» Минздрава России
- ❖ Институт терапии ФГБОУ ВО «Приволжский исследовательский медицинский университет» Минздрава России
- ❖ Кафедра Эндокринологии и внутренних болезней ФГБОУ ВО «Приволжский исследовательский медицинский университет» Минздрава России
- ❖ Нижегородское отделение Общественной организации «Российская ассоциация эндокринологов»
- ❖ НРОО «Ассоциация врачей Приволжского федерального округа»
- ❖ ГБУЗ НО «Городская клиническая больница № 13 Автозаводского района» г. Нижнего Новгорода»

Председатель организационного комитета

- **Стронгин Леонид Григорьевич** – д.м.н., профессор, директор института терапии, профессор кафедры эндокринологии и внутренних болезней ФГБОУ ВО «Приволжский исследовательский медицинский университет» Минздрава России, член правления Российской ассоциации эндокринологов

Рабочая группа организационного комитета

- **Починка Илья Григорьевич** – д.м.н., доцент, заведующий кафедрой эндокринологии и внутренних болезней ФГБОУ ВО «Приволжский исследовательский медицинский университет» Минздрава России, заведующий кардиологическим отделением № 1 ГБУЗ НО «Городская клиническая больница №13 Автозаводского района» г. Нижнего Новгорода

- **Корнева Ксения Георгиевна** – к.м.н., доцент кафедры эндокринологии и внутренних болезней ФГБОУ ВО «Приволжский исследовательский медицинский университет» Минздрава России, заведующая эндокринологическим отделением ГБУЗ НО «Городская клиническая больница № 13 Автозаводского района» г. Нижнего Новгорода
- **Петров Александр Владимирович** – к.м.н., доцент кафедры эндокринологии и внутренних болезней ФГБОУ ВО «Приволжский исследовательский медицинский университет» Минздрава России

Члены организационного комитета

- **Азова Елена Александровна** – д.м.н., профессор кафедры педиатрии им. Ф.Д. Агафонова ФГБОУ ВО «Приволжский исследовательский медицинский университет» Минздрава России
- **Вайсберг Александра Рудольфовна** – к.м.н., доцент, доцент кафедры терапии и кардиологии ФГБОУ ВО «Приволжский исследовательский медицинский университет» Минздрава России
- **Симаненкова Анна Владимировна** – к.м.н., старший научный сотрудник научно-исследовательской лаборатории клинической эндокринологии ФГБУ «НМИЦ им. Алмазова» Минздрава России, Санкт-Петербург
- **Занозина Ольга Владимировна** – д.м.н., профессор кафедры госпитальной терапии и общей врачебной практики им. В.Г. Вогралика ФГБОУ ВО «Приволжский исследовательский медицинский университет» Минздрава России, заведующая эндокринологическим отделением ГБУЗ НО «НОКБ им. Н.А. Семашко», главный внештатный эндокринолог Минздрава Нижегородской области
- **Колбасина Елена Владимировна** – заведующая отделением эндокринологии ГБУЗ НО «Нижегородская областная детская клиническая больница»
- **Малышева Екатерина Сергеевна** – к.м.н., ассистент кафедры эндокринологии и внутренних болезней ФГБОУ ВО «Приволжский исследовательский медицинский университет» Минздрава России
- **Некрасова Татьяна Анатольевна** – д.м.н., доцент, профессор кафедры эндокринологии и внутренних болезней ФГБОУ ВО «Приволжский исследовательский медицинский университет» Минздрава России
- **Поздняк Александр Олегович**, д.м.н., профессор, декан терапевтического факультета, заведующий кафедрой терапии, гериатрии и семейной медицины КГМА - филиала ФГБОУ ДПО РМАНПО Минздрава России
- **Подпругина Наталья Григорьевна** – к.м.н., заведующая городским эндокринологическим центром ГБУЗ НО «Городская больница № 33», главный внештатный специалист эндокринолог Минздрава Нижегородской области
- **Тарадайко Наталья Юрьевна** – заведующая областным диабетологическим центром ГБУЗ НО «НОКБ им. Н.А. Семашко», заслуженный врач России

- **Тиселько Алена Викторовна** – д.м.н., ведущий научный сотрудник отдела гинекологии и эндокринологии ФБГНУ «НИИ Акушерства, гинекологии и репродуктологии им. Д.О. Отта»
- **Фомина Ирина Юрьевна** – к.м.н., главный врач ГБУЗ НО «Городская Поликлиника № 1 Приокского района» г. Нижнего Новгорода
- **Шокарева Дарья Владимировна** – к.м.н., детский эндокринолог ГБУЗ НО «Нижегородская областная детская клиническая больница», главный внештатный детский эндокринолог Минздрава Нижегородской области

ПРОГРАММА

08.30-09.00	Регистрация участников	
09.00-09.05	Приветственное слово	<p>Стронгин Леонид Григорьевич, д.м.н., профессор, директор института терапии, профессор кафедры эндокринологии и внутренних болезней ФГБОУ ВО «ПИМУ» Минздрава России, член правления Российской ассоциации эндокринологов, г. Нижний Новгород</p> <p>Починка Илья Григорьевич, д.м.н., доцент, заведующий кафедрой эндокринологии и внутренних болезней ФГБОУ ВО «ПИМУ» Минздрава России, г. Нижний Новгород</p>
ГАЛАКТИКА ГЛИКЕМИЯ И ЕЕ ОКРЕСНОСТИ		
<p>Председательствующие:</p> <p>Починка Илья Григорьевич, д.м.н., доцент, заведующий кафедрой эндокринологии и внутренних болезней ФГБОУ ВО «ПИМУ» Минздрава России, г. Нижний Новгород</p> <p>Поздняк Александр Олегович, д.м.н., профессор, декан терапевтического факультета, заведующий кафедрой терапии, гериатрии и семейной медицины КГМА - филиала ФГБОУ ДПО РМАНПО Минздрава России, г. Казань</p>		
09.05-09.20	<p>Комбинированная терапия сахарного диабета 2 типа: с чего начать?</p> <p><i>Доклад подготовлен при поддержке компании «Берлин Хем/А. Менарини». Не аккредитован в системе НМО</i></p>	<p>Поздняк Александр Олегович, д.м.н., профессор, декан терапевтического факультета, заведующий кафедрой терапии, гериатрии и семейной медицины КГМА - филиала ФГБОУ ДПО РМАНПО Минздрава России, г. Казань</p>
09.20-09.35	Особенности инсулинотерапии гестационного сахарного диабета	<p>Тиселько Алена Викторовна, д.м.н., в.н.с. отдела гинекологии и эндокринологии ФБГНУ «НИИ Акушерства, гинекологии и репродуктологии им. Д.О. Отта», г. Санкт-Петербург</p>

09.35-09.50	Нарушения углеводного обмена и НАЖБП — что первично?	Симаненкова Анна Владимировна , к.м.н., старший научный сотрудник научно-исследовательской лаборатории клинической эндокринологии ФГБУ «НМИЦ им. Алмазова» Минздрава России, г. Санкт-Петербург
09.50-10.05	Дифференциальная диагностика недиабетических гипогликемий	Корнева Ксения Георгиевна , к.м.н., доцент кафедры эндокринологии и внутренних болезней ФГБОУ ВО «ПИМУ» Минздрава России, заведующая эндокринологическим отделением ГБУЗ НО «ГКБ № 13 Автозаводского района», г. Нижний Новгород
10.05-10.15	Перерыв	
ВСЕЛЕННАЯ САХАРНЫЙ ДИАБЕТ		
Председательствующие:		
Корнева Ксения Георгиевна , к.м.н., доцент кафедры эндокринологии и внутренних болезней ФГБОУ ВО «ПИМУ» Минздрава России, заведующая эндокринологическим отделением ГБУЗ НО «ГКБ №13 Автозаводского района», г. Нижний Новгород		
Вайсберг Александра Рудольфовна , к.м.н., доцент, доцент кафедры терапии и кардиологии ФГБОУ ВО «ПИМУ» Минздрава России, г. Нижний Новгород		
10.15-10.30	Выбор сахароснижающей терапии у коморбидного пациента с сахарным диабетом 2 типа и онкологической патологией: фокус на метформин <i>Доклад подготовлен при поддержке компании «Берлин Хемп/А. Менарини». Не аккредитован в системе НМО</i>	Вайсберг Александра Рудольфовна , к.м.н., доцент, доцент кафедры терапии и кардиологии ФГБОУ ВО «ПИМУ» Минздрава России, г. Нижний Новгород
10.30-10.45	Горизонт событий СД: нерешенные вопросы, имеющиеся перспективы и новые возможности <i>Доклад подготовлен при поддержке АО «Нижфарм». Не аккредитован в системе НМО</i>	Корнева Ксения Георгиевна , к.м.н., доцент кафедры эндокринологии и внутренних болезней ФГБОУ ВО «ПИМУ» Минздрава России, заведующая эндокринологическим отделением ГБУЗ НО «ГКБ №13 Автозаводского района», г. Нижний Новгород
10.45-11.00	Агонисты рецепторов ГПП-1, новое в терапии пациента с сахарным диабетом 2 типа	Мальшева Екатерина Сергеевна , к.м.н., ассистент кафедры эндокринологии и

	<i>Доклад подготовлен при поддержке компании «ПромоМед». Не аккредитован в системе НМО</i>	внутренних болезней ФГБОУ ВО «ПИМУ» Минздрава России, г. Нижний Новгород
11.00-11.15	Свет перьев жар-птицы: плейотропные эффекты инновационных препаратов в терапии пациентов с СД2 <i>Доклад подготовлен при поддержке компании Р-фарм. Не аккредитован в системе НМО</i>	Починка Илья Григорьевич , д.м.н., доцент, заведующий кафедрой эндокринологии и внутренних болезней ФГБОУ ВО «ПИМУ» Минздрава России, г. Нижний Новгород
11.15-11.30	Перерыв	
ЧЕРНЫЕ ДЫРЫ СОВРЕМЕННОЙ ЭНДОКРИНОЛОГИИ		
Петров Александр Владимирович , к.м.н., доцент кафедры эндокринологии и внутренних болезней ФГБОУ ВО «ПИМУ» Минздрава России, г. Нижний Новгород		
Тиселько Алена Викторовна , д.м.н., в.н.с. Отдела гинекологии и эндокринологии ФБГНУ «НИИ Акушерства, гинекологии и репродуктологии им. Д.О. Отта», г. Санкт-Петербург		
11.30-11.45	Лечение гипотиреоза: по главной улице с оркестром или блуждание по закоулкам? <i>Доклад подготовлен при поддержке компании «Берлин Хем/А. Менарини». Не аккредитован в системе НМО</i>	Стронгин Леонид Григорьевич , д.м.н., профессор, директор института терапии, профессор кафедры эндокринологии и внутренних болезней ФГБОУ ВО «ПИМУ» Минздрава России, член правления Российской ассоциации эндокринологов, г. Нижний Новгород
11.45-12.00	Принципы ведения беременных с врожденной дисфункцией коры надпочечников	Тиселько Алена Викторовна , д.м.н., в.н.с. Отдела гинекологии и эндокринологии ФБГНУ «НИИ Акушерства, гинекологии и репродуктологии им. Д.О. Отта», г. Санкт-Петербург
12.00-12.15	Современные походы к диагностике и лечению диабетической ретинопатии	Кардо Елена Игоревна , врач-офтальмолог, лазерный хирург международной клинической больницы «Визус-1», г. Нижний Новгород
12.15-12.30	Место ингибиторов ДПП-4 в лечении сахарного диабета 2 типа <i>Доклад подготовлен при поддержке компании Геден Рихтер. Не аккредитован в системе НМО</i>	Малышева Екатерина Сергеевна , к.м.н., ассистент кафедры эндокринологии и внутренних болезней ФГБОУ ВО «ПИМУ» Минздрава России, г. Нижний Новгород
12.30-13.00	Перерыв	

ЧЕРЕЗ ТЕРНИИ К ЗВЕЗДАМ

Сателлитный симпозиум компании «Астеллас»
«Место ингибиторов натрий-глюкозного транспортера 2 в пациент-ориентированной терапии сахарного диабета 2 типа»

Председательствующие:

Стронгин Леонид Григорьевич, д.м.н., профессор, директор института терапии, профессор кафедры эндокринологии и внутренних болезней ФГБОУ ВО «ПИМУ» Минздрава России, член правления Российской ассоциации эндокринологов, г. Нижний Новгород

Занозина Ольга Владимировна – д.м.н., профессор кафедры госпитальной терапии и общей врачебной практики им. В.Г. Вогралика ФГБОУ ВО «ПИМУ» Минздрава России, заведующая эндокринологическим отделением ГБУЗ НО «НОКБ им. Н.А. Семашко», главный внештатный эндокринолог Минздрава НО, г. Нижний Новгород

Тарадайко Наталья Юрьевна – заведующая областным диабетологическим центром ГБУЗ НО «НОКБ им. Н.А. Семашко», заслуженный врач России, г. Нижний Новгород

13.00-13.20	Ингибиторы НГЛТ2 типа- путь к успеху	Стронгин Леонид Григорьевич , д.м.н., профессор, директор института терапии, профессор кафедры эндокринологии и внутренних болезней ФГБОУ ВО «ПИМУ» Минздрава России, член правления Российской ассоциации эндокринологов, г. Нижний Новгород
13.20-13.40	Новые данные по эффективности ипраглифлозина у больных сахарным диабетом 2 типа	Занозина Ольга Владимировна , д.м.н., профессор кафедры госпитальной терапии и общей врачебной практики им. В.Г. Вогралика ФГБОУ ВО «ПИМУ» Минздрава России, заведующая эндокринологическим отделением ГБУЗ НО «НОКБ им. Н.А. Семашко», главный внештатный эндокринолог Минздрава НО, г. Нижний Новгород
13.40-14.00	Значимость контроля основных метаболических параметров у больных сахарным диабетом и ожирением	Тарадайко Наталья Юрьевна , заведующая областным диабетологическим центром ГБУЗ НО «НОКБ им. Н.А. Семашко», заслуженный врач РФ, г. Нижний Новгород
14.00-14.10	Перерыв	

БУДУЮЩИЕ ЗВЕЗДЫ
Секция детской эндокринологии

Председательствующие:		
<p>Стронгин Леонид Григорьевич, д.м.н., профессор, директор института терапии, профессор кафедры эндокринологии и внутренних болезней ФГБОУ ВО «ПИМУ» Минздрава России, член правления Российской ассоциации эндокринологов, г. Нижний Новгород</p> <p>Азова Елена Александровна, д.м.н., профессор кафедры педиатрии им. Ф.Д. Агафонова ФГБОУ ВО «ПИМУ» Минздрава России, г. Нижний Новгород</p> <p>Шокарева Дарья Викторовна, к.м.н., детский эндокринолог ГБУЗ НО Нижегородская областная детская клиническая больница, главный внештатный детский эндокринолог Минздрава НО, г. Нижний Новгород</p>		
14.10-14.25	Профилактика дефицита йода у детей	Азова Елена Александровна , д.м.н., профессор кафедры Педиатрии им. Ф.Д. Агафонова ФГБОУ ВО «ПИМУ» Минздрава России, г. Нижний Новгород
14.25-14.40	Современные подходы к диагностике и лечению задержки физического развития у детей	Колбасина Елена Владимировна , врач высшей категории, заведующая эндокринологическим отделением ГБУЗ НО «Нижегородская областная детская клиническая больница», г. Нижний Новгород
14.40-14.55	Современные технологии непрерывного мониторингования гликемии: развивающиеся возможности контроля и управления. Маршрутизация пациентов	Шокарева Дарья Викторовна , к.м.н., детский эндокринолог ГБУЗ НО «Нижегородская областная детская клиническая больница», главный внештатный детский эндокринолог Минздрава НО, г. Нижний Новгород
14.55-15.10	Аспекты помповой инсулинотерапии у детей и подростков	Малышева Екатерина Сергеевна , к.м.н., ассистент кафедры эндокринологии и внутренних болезней ФГБОУ ВО «ПИМУ» Минздрава России, г. Нижний Новгород
15.10-15.20	Перерыв	
<p>НА ПРИЕМЕ ЭНДОКРИНОЛОГА</p> <p>Кейс-секция, приуроченная к 20-летию организации ординатуры по эндокринологии на кафедре эндокринологии и внутренних болезней ПИМУ</p>		
Председательствующие:		
<p>Стронгин Леонид Григорьевич, д.м.н., профессор, директор института терапии, профессор кафедры эндокринологии и внутренних болезней ФГБОУ ВО «ПИМУ» Минздрава России, член правления Российской ассоциации эндокринологов, г. Нижний Новгород</p>		

<p>Петров Александр Владимирович, к.м.н., доцент кафедры эндокринологии и внутренних болезней ФГБОУ ВО «ПИМУ» Минздрава России, г. Нижний Новгород</p> <p>Корнева Ксения Георгиевна, к.м.н., доцент кафедры эндокринологии и внутренних болезней ФГБОУ ВО «ПИМУ» Минздрава России, заведующая эндокринологическим отделением ГБУЗ НО «ГКБ №13 Автозаводского района», г. Нижний Новгород</p>		
15.20-15.30	«Встречай, иди и снова расставайся...»	Петров Александр Владимирович , к.м.н., доцент кафедры эндокринологии и внутренних болезней ФГБОУ ВО «ПИМУ» Минздрава России, г. Нижний Новгород
15.30-15.40	Терапия и динамика наблюдения пациентки с первичным менопаузальным остеопорозом	Медведкина Арусяк Мясниковна , эндокринолог МЦ «Платан», г. Нижний Новгород
15.40-15.50	Декомпенсация надпочечниковой недостаточности на фоне развития тиреотоксикоза, обусловленного болезнью Грейвса (подозрение на АПС2)	Теплова Анна Сергеевна , аспирант кафедры эндокринологии ФГБОУ ВО «РНИМУ им. Н.И. Пирогова», г. Москва
15.50-16.00	Выявление и предоперационное обследование пациента с первичным гиперпаратиреозом	Колотыгина Татьяна Аркадьевна , эндокринолог ГБУЗ НО «Вадская ЦРБ», г. Вад
16.00-16.10	Гипокальциемический криз в позднем послеоперационном периоде после тиреоидэктомии по поводу медуллярного рака щитовидной железы	Терехова Елена Васильевна , эндокринолог ГБУЗ НО «ГКБ № 3», г. Нижний Новгород
16.10-16.20	Диагностика несахарного диабета на примере двух клинических случаев	Спичкова Ангелина Равиловна , эндокринолог ГБУЗ НО «ГКБ № 3», г. Нижний Новгород
<p>ЗАЖИГАЕМ СВЕРХНОВУЮ КОНКУРС МОЛОДЫХ УЧЕНЫХ (12:30 – 16:00)</p>		
<p>Жюри: Некрасова Татьяна Анатольевна, д.м.н., профессор кафедры эндокринологии и внутренних болезней ФГБОУ ВО «ПИМУ» Минздрава России, г. Нижний Новгород</p>		

Луговая Лия Александровна, к.м.н., доцент кафедры эндокринологии и внутренних болезней ФГБОУ «ПИМУ» Минздрава России, г. Нижний Новгород
Починка Илья Григорьевич, д.м.н., заведующий кафедрой эндокринологии и внутренних болезней ФГБОУ ВО «ПИМУ» Минздрава России, г. Нижний Новгород
Бушуева Александра Владимировна, к.м.н., доцент кафедры эндокринологии и внутренних болезней ФГБОУ ВО «ПИМУ» Минздрава России, г. Нижний Новгород

Устные доклады по 7 минут + 3 минуты на ответы на вопросы		
1	Генетические факторы формирования кардио-метаболических нарушения на фоне применения глюкокортикостероидов	Бровкина Снежана Сергеевна , аспирант ФГБОУ ВО «РостГМУ» Минздрава России, г. Ростов-на-Дону
2	Клинический профиль и прогноз больных сахарным диабетом, перенесших ампутацию нижних конечностей	Глумакова Мария Александровна , студентка ФГБОУ ВО «ПИМУ» Минздрава России, г. Нижний Новгород
3	Влияние гликемического контроля на прогноз больных сахарным диабетом 2 типа при ишемическом инсульте	Зарубина Дана Геннадьевна , аспирант ФГБОУ ВО «ПИМУ» Минздрава России, г. Нижний Новгород Соколова Татьяна Сергеевна , студент ФГБОУ ВО «ПИМУ» Минздрава России, г. Нижний Новгород
4	Распространенность дисбиотических нарушений желудочно-кишечного тракта у лиц с сахарным диабетом 2 типа	Исаева Регина Алексеевна , студент ФГБОУ ВО «Казанский ГМУ» Минздрава России, г. Казань
5	Семейный случай GSK-MODY диабета	Карпец Сергей Александрович , ординатор ФГБОУ ВО «БГМУ» Минздрава России, г. Уфа
6	Особенности суточного профиля артериального давления у больных с сахарным диабетом 2 типа и кардиоваскулярной автономной нейропатии	Корнеева Диана Ильдаровна , студент ФГБОУ ВО «ПИМУ» Минздрава России, г. Нижний Новгород
7	Влияние заболеваний экзокринной части поджелудочной железы на клинико-anamnestические характеристики пациентов с панкреатогенным сахарным диабетом	Кузьмина Вероника Александровна , студент ФГБОУ ВО «ПИМУ» Минздрава России, г. Нижний Новгород

8	Предикторы летального исхода больных, госпитализированных с острой декомпенсацией сахарного диабета	Моделкина Александра Алексеевна , студент ФГБОУ ВО «ПИМУ» Минздрава России, г. Нижний Новгород
13.50-14.00	Перерыв 10 минут	
9	Гетерогенность ранних нарушений углеводного обмена	Мурзакова Айгуль Родионовна , ординатор ФГБОУ ВО «Казанский ГМУ» Минздрава России, г. Казань
10	Оценка пищевого поведения у пациентов с сахарным диабетом 2 типа	Мусина Альфия Фанилевна , ординатор ФГБОУ ВО «БГМУ» Минздрава России, г. Уфа
11	Патоморфоз заболеваний щитовидной железы на фоне перенесенной инфекции COVID19	Некрасов Андрей Игоревич , аспирант ФГБОУ ВО «ПИМУ» Минздрава России, г. Нижний Новгород
12	Синдром гиперкортицизма: от клинических симптомов до верификации диагноза	Новиков Анатолий Андреевич , ординатор ФГБОУ ВО «ПГМУ им. ак. Е.А. Вагнера», г. Пермь Жилина Ирина Павловна , ординатор ФГБОУ ВО «ПГМУ им. ак. Е.А. Вагнера», г. Пермь
13	Гены-кандидаты для ранней диагностики саркопении	Родыгина Жанна Андреевна , ординатор ФГБОУ ВО Казанский ГМУ Минздрава России, г. Казань
14	Различные варианты поражения нижних конечностей у больных сахарным диабетом 2 типа: частота встречаемости и влияние на прогноз	Сазанова Надежда Михайловна , ассистент кафедры эндокринологии и внутренних болезней ФГБОУ ВО «ПИМУ» Минздрава России, г. Нижний Новгород
15	Заболевания щитовидной железы у работников предприятия нефтегазовой отрасли, проживающих в йододефицитном районе	Тухватшина Аделина Руслановна , студент ФГБОУ ВО «БГМУ Минздрава» России, г. Уфа Низамутдинова Аделина Нуровна , студент ФГБОУ ВО «БГМУ Минздрава» России, г. Уфа
16	Частота выявления сахарного диабета у пациентов, перенесших COVID-19, в долгосрочном наблюдении	Хамидуллина Земфира Закиевна , ассистент кафедры эндокринологии ФГБОУ ВО «БГМУ» Минздрава России, г. Уфа

15.20-15.50	Работа жюри и подготовка дипломов
15.50-16.00	Оглашение результатов конкурса и награждение победителей